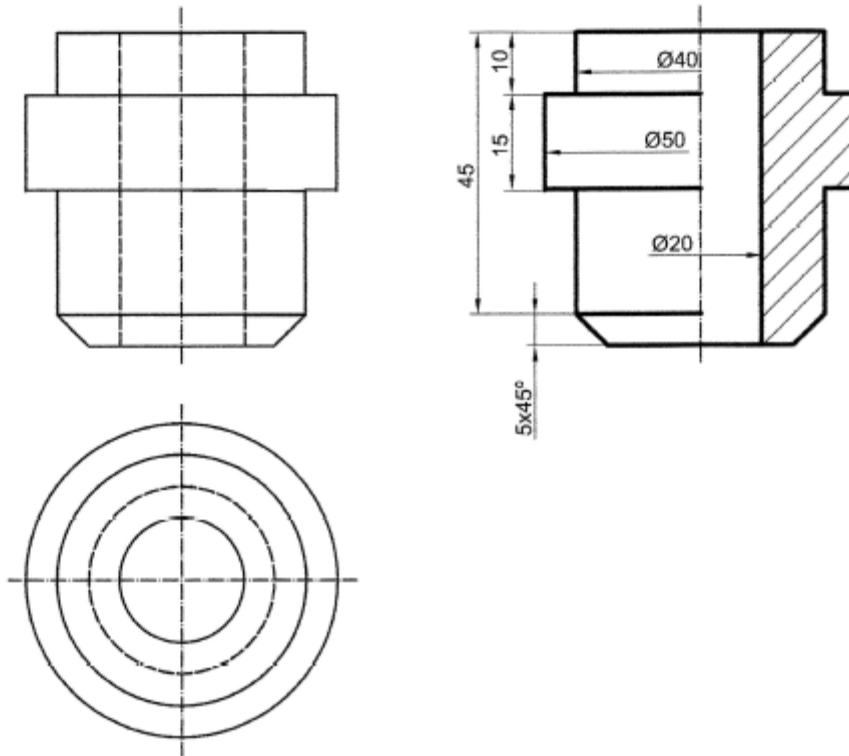
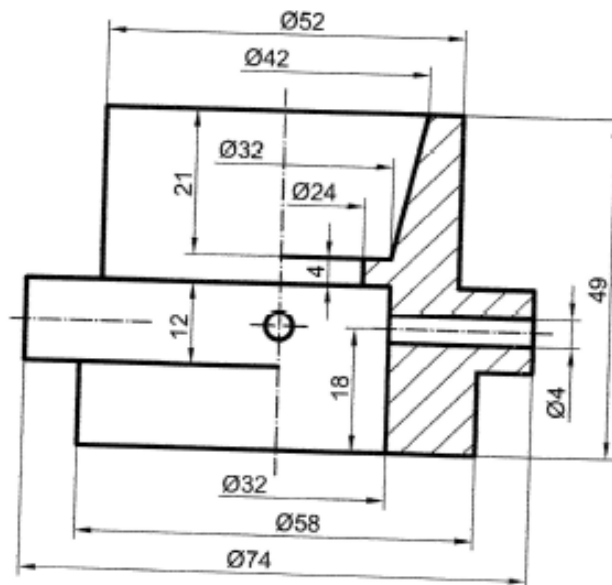


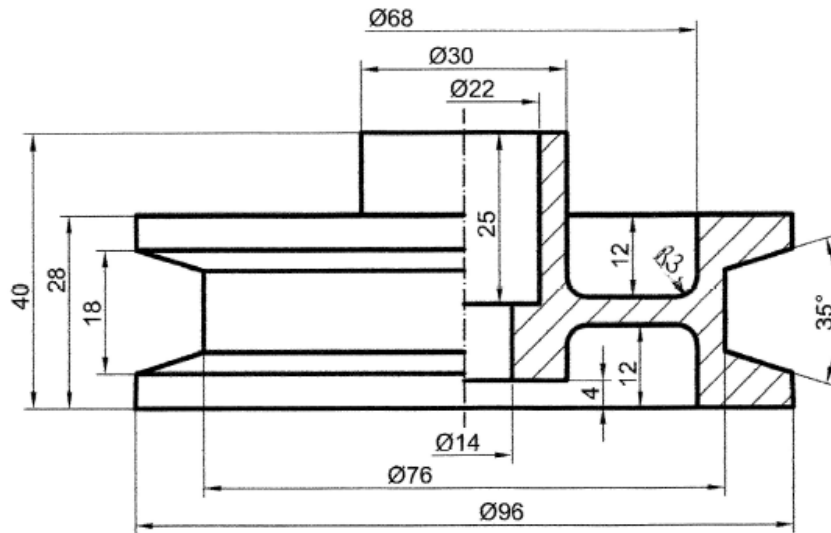
1.- Representar el perfil seccionado "al cuarto" de la pieza de revolución, dada por sus vistas, a escala 1:1. Acotar el perfil según normas UNE, para su correcta definición dimensional.



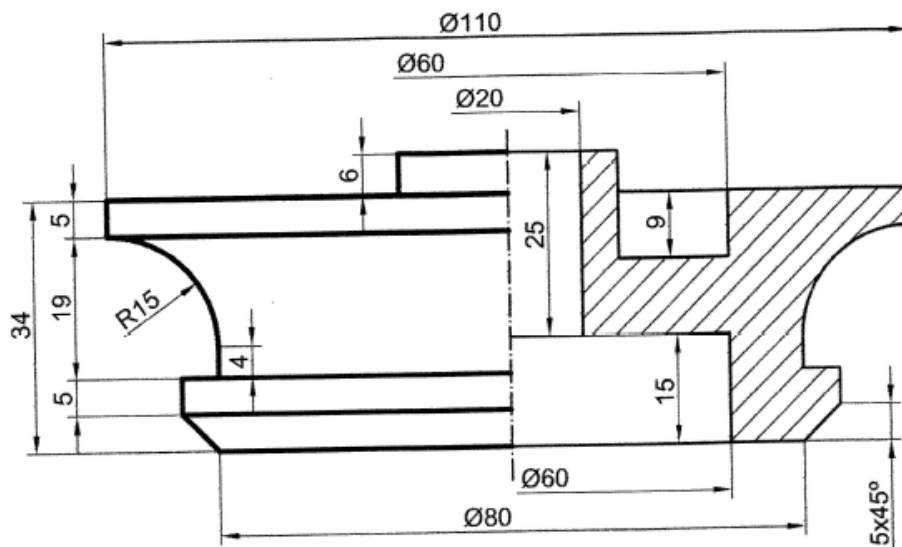
2.- La representación de la figura corresponde a una pieza de revolución con un "corte un cuarto". Acótese, según normas UNE, para su correcta determinación dimensional.

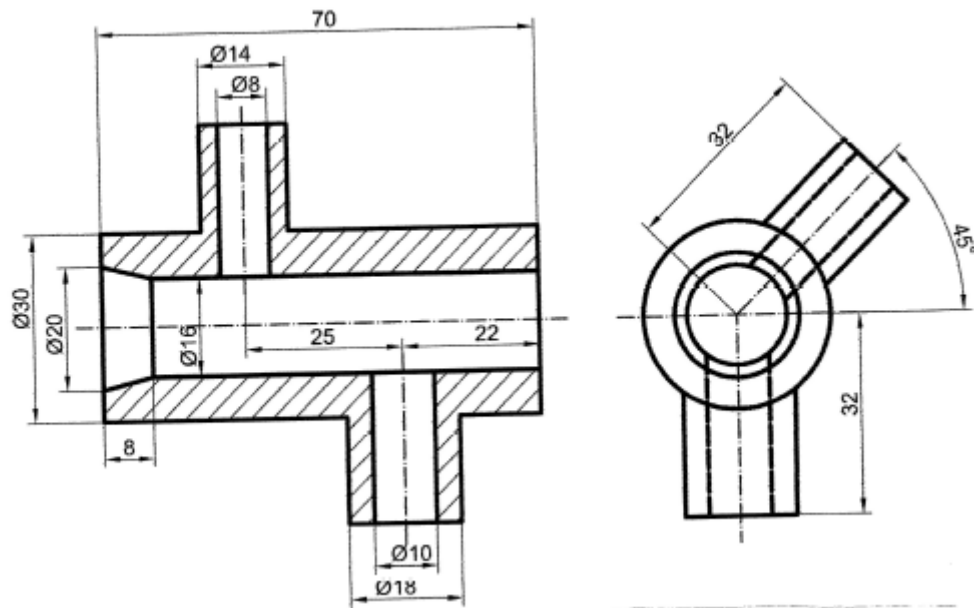


- 4.- Acotar según normas UNE la pieza de revolución que se presenta, para su correcta definición dimensional.

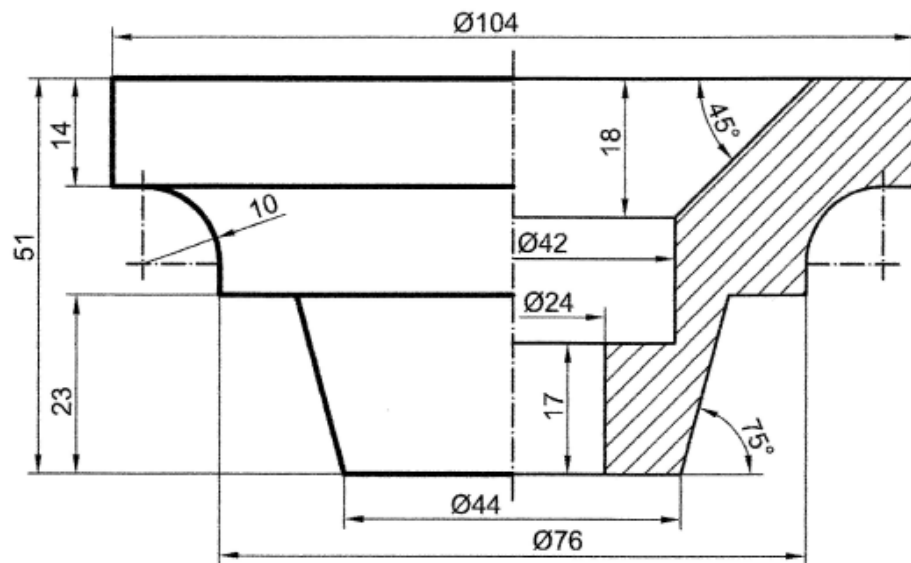


- 5.- Completar la representación de la figura, que corresponde a una pieza de revolución con un "corte al cuarto", añadiendo-sin seccionar- la parte izquierda que le falta. Acótese, según normas UNE, para su correcta definición dimensional.





7.- Completar la representación de la pieza añadiendo, sin seccionar, la mitad de la vista que falta y acotar para su correcta definición dimensional. (PAU 2016).



B.- Dibujar el corte **AB** en su posición normalizada y acotar según norma para su correcta definición dimensional. (PAU 2014). **A B AB**

